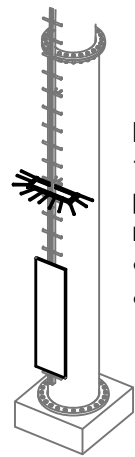


Riippuen eri pylvästoimittajien mallista:  
Ristikko-osien muoto on neliö ja sivun pituus vaihtelee noin 500 - 900 mm välillä.  
Putkiosien halkaisija vaihtelee noin 500 - 800 mm välillä.  
Ristikko-osuus pylvään päässä on 18 - 24 metriä.  
Pylvästoimittajan rakennesuunnittelija mitoittaa ja suunnittelee pylvään rakenteen tarkemmin rakennepiirustuksessaan.

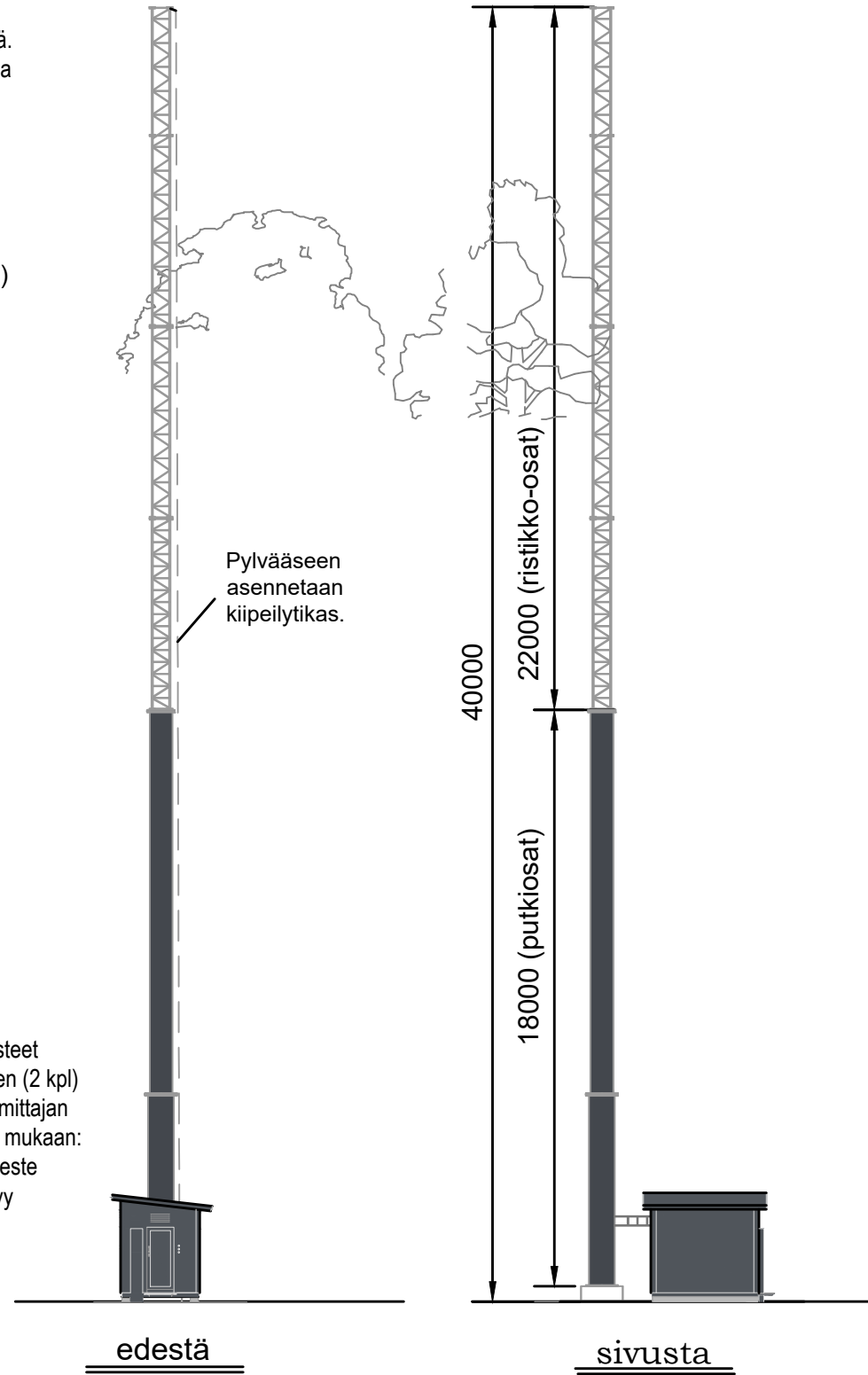
Väri: pylvään putkiosat ja kiipeilytikas  
- sinkitty (väri "vaalea harmaa, sinkitty")



Väri, pylvään putkiosat ja kiipeilytikas / kiipeilyesteet putkiosien kohdalla:  
- RAL 7001 hopea harmaa (ns.vaalean harmaa), maalaus.



Kiipeilyesteet tikkaaseen (2 kpl) pylvästoimittajan malliston mukaan:  
• piikkieste  
• ja levy



Tulostetut värisävyt voivat tulostusteknisistä syistä poiketa hieman oikeasta sävystä.

K.osa/Kylä Tampere(837)	Kortt./Tila VILUNEN	Tontti/Rn:o 837-585-5-77	Viranomaisen merkintöjä varten	
Rakennustoimenpide ERILLISLAITE	Piirustuslaji PÄÄPIIRUSTUS	No 2(3)	Korkeus- ja koord. järjestelmä N2000 / ETRS-GK25	
Rakennuskohteen nimi ja osoite Matkaviestintukiasema HERVANTAJARVI Hantanraitti 2 33720 Tampere	Piirustuksen sisältö JULKISIVUPIIRROS		Mittakaavat 1:200	
Suunnitteluala ARK		Työn n:o	Piir. n:o 02	Muutos
Pääsuunnittelija Rejlers Finland Oy, RI Veikko Erola		Kohteen suunnittelutunnus Elisa Oyj / HERVANTAJARVI		
Suunnittelija Rejlers Finland Oy, Timo Salmelainen		Pvm 26.5.2021		

**elisa**

ELISA Oyj / tukiasemat  
PL 40, 00061 ELISA  
www.elisa.fi

**REJLERS**  
www.rejlers.fi